

## 블랙캡 투어

프라이빗 단독 맞춤형 차량 투어 전문 여행사.  
전문 지식을 갖춘 가이드로 여행의 재미와 품격을 더하세요.

### 안내문

가족, 친구, 또는 직장 동료 등과 함께 **프라이빗** 하게 즐기는 단독 맞춤형 차량 투어

저희 블랙캡 투어 코스 외에 원하시는 다른 일정이 있으시면 언제든지 문의 해 주세요.

손님 **숙소에서 픽업**해 드리고 손님 **숙소 또는 원하는 장소로 다시 드롭**해 드립니다.

아래 표기된 요금은 **센트럴 런던을 기준으로** 한 요금입니다.

**숙소 위치에 따라 추가 요금**이 있을 수 있습니다. 자세한 사항 문의해 주세요.

아래 표기된 요금은 차당 총 요금입니다.

투어 차량의 종류는 8인승 벤츠 V-class 밴입니다.

가이드 비용, 주차비, 환경세, 혼잡통행료, 차량이용요금, 유류비, 고속도로 톨요금,  
운전 등 포함입니다.

입장료, 점심 식사비, 쇼핑비 불 포함입니다.

예약금 결제해 주셔야 예약이 가능 합니다.

카드 결제 (수수료 5%) 현금 결제 (수수료 0%) 영국 계좌로 계좌 이체 (수수료 0%)

예약 취소시 환불 규정

**예약날짜 기준 2주전 취소 25% 3주일전 50% 한달전 100% 환불**

영수증 및 인보이스 발행 가능합니다.

투어 전용 차량

벤츠 V-class 8인승 밴



코츠월드 유채꽃밭

## PRIVATE 프라이빗투어

현지 전문가와 전용차량으로 소규모로 우리끼리 안전하고 품격있게

단순한 차량 이동이 아닌, 단순 생활 경험이 아닌,  
영국 사람과 문화, 역사를 제대로 알고 가는 여행을 만들어 드립니다.  
영국 살이 평균 20년차 가이드들의 '전문 지식 가이드 투어'로,  
여행의 단계를 높이세요.

**블랙캡 투어**

프라이빗 단독 맞춤 차량 투어 전문 여행사.  
전문 지식을 갖춘 가이드로 여행의 재미와 품격을 더하세요.

★ BEST ★

바쁜 출장객 '잠투어'

A. 런던 투어 후 공항 드롭 (9AM - 5PM)

B. 옥스포드 (크쳐 내부 입장) / 코츠월드 투어 후 공항 드롭 (8AM - 5PM)

C. 옥스포드 (크쳐 내부 입장) / 비스터 빌리지 투어 후 공항 드롭 (8AM - 5PM)

D. 비스터 빌리지 쇼핑 후 공항 드롭 (시간 조정 가능)

E. 세븐 시스터즈 투어 후 공항 드롭 (8AM - 5PM)

F. 스톤헨지 (내부 입장) / 원저성 투어 후 공항 드롭 (8AM - 5PM)

★ 코스 및 인원, 숙소 위치, 이용 시간 등에 따라 요금 상이 합니다.

★ 요금은 별도 문의 바랍니다.

★ 크쳐 (= 크라이스트 처치 칼리지)

★ 시간 관계상 원저성 내부 입장 하지 않습니다.

**블랙캡 투어**

프라이빗 단독 맞춤 차량 투어 전문 여행사.  
전문 지식을 갖춘 가이드로 여행의 재미와 품격을 더하세요.

## 투어 후기중 일부 발췌

조용한 저희 가족과 딱 어울리는 편안한 투어를 이끌어주셔서 만족도가 매우 높았습니다.

마지막날 저희들끼리 방문한 그리니치 천문대에 가서는 자유여행으로 방문한게 매우 아쉽게 느껴지더라고요.

가이드님의 해박하고 편안한 설명이 간절해 지더라고요. 부모님도 아이도 매우 아쉬워했습니다~

- Y.Park

**블랙캡 투어**

프라이빗 단독 맞춤 차량 투어 전문 여행사.  
전문 지식을 갖춘 가이드로 여행의 재미와 품격을 더하세요.





런던

1. 타워 브릿지 2. 피카딜리 써커스 3. 런던 아이 4. 빅벤 시계탑 5. 버킹검 궁전





★ BEST ★

# 런던 시내 투어 A

9AM - 5:30PM | 투어 소요 시간 8시간 30분

09:00 | 숙소 출발

09:20 | 빅벤 / 국회의사당 / 웨스트 민스터 사원 / 런던아이 / 다우닝 가 10번지

10:30 | 버킹검 궁 (근위병 교대식)

11:20 | 트라팔가 광장

12:00 | 자유시간 / 피카딜리 서커스 기념품 / 레스터 광장 M&M, 레고스토어 / 중식

14:30 | 대영 박물관 (무료 입장)

16:00 | 세인트 폴 대성당 / 밀레니엄 다리 / 테이트 모던 (무료 입장)

17:00 | 런던 탑 / 타워 브릿지 / 런던 시청사

17:30 | 숙소 도착 (종료)

## 요금표

- 1-3인 £ 500.00 - 인당 요금이 아닌 **차당 요금**입니다.
- 4인 £ 520.00 - 숙소에서 픽업해 드리고 숙소로 다시 내려 드립니다.
- 5인 £ 550.00 - 숙소 **런던 센트럴 지역 기준 기본 요금**입니다.
- 6인 £ 580.00 - 숙소 위치에 따라 추가 요금 있을 수 있습니다.
- 7인 £ 610.00 - 투어 차량의 종류는 **벤츠 V-class 8인승 밴**입니다.
- **대영 박물관 1시간 내부 가이드 투어 포함**
- 주차, 혼잡통행료, 환경세, 유류비, 가이드비 차량 이용요금, 톨비 포함
- 입장료, 점심 식사비 불포함

**블랙캡 투어**      프라이빗 단독 맞춤 차량 투어 전문 여행사.  
 전문 지식을 갖춘 가이드로 여행의 재미와 품격을 더하세요.



★ BEST ★

## 런던 시내 투어 A-1

9AM - 5:30PM | 투어 소요 시간 8시간 30분

09:00 | 숙소 출발

09:20 | 빅벤 / 국회의사당 / 웨스트 민스터 사원 / 런던아이

10:30 | 버킹검 궁 (근위병 교대식)

11:20 | 자유 시간 / 피카딜리 서커스 기념품 / 레스터 광장 M&M 레고스토어 / 중식

13:40 | 대영 박물관 (내부 가이드 / 무료 입장)

15:40 | 그리니치 천문대 / 본초 자오선 / 해양 박물관 (내부 가이드 / 무료 입장)

17:00 | 런던 탑 / 타워 브릿지 / 런던 시청사

17:30 | 숙소 도착 (종료)

## 요금표

- 1-3인 £ 500.00 - 인당 요금이 아닌 **차당 요금**입니다.
- 4인 £ 520.00 - 숙소에서 픽업해 드리고 숙소로 다시 내려 드립니다.
- 5인 £ 550.00 - 숙소 **런던 센트럴 지역 기준 기본 요금**입니다.
- 6인 £ 580.00 - 숙소 위치에 따라 추가 요금 있을 수 있습니다.
- 7인 £ 610.00 - 투어 차량의 종류는 **벤츠 V-class 8인승 밴**입니다.
- **대영 박물관 1시간, 해양 박물관 30분 내부 가이드 투어** 포함
- 주차, 혼잡통행료, 환경세, 유류비, 가이드비 차량 이용요금, 톨비 포함
- 입장료, 점심 식사비 불포함

**블랙캡 투어**      프라이빗 단독 맞춤 차량 투어 전문 여행사.  
 전문 지식을 갖춘 가이드로 여행의 재미와 품격을 더하세요.

## 런던 시내 투어 B

9AM - 5:30PM | 투어 소요 시간 8시간 30분

09:00 | 숙소 출발

09:25 | 런던 탑 / 타워 브릿지 / 런던 시청사

10:40 | 해양 박물관 (내부 가이드, 무료 입장) / 그리니치 천문대 / 본초자오선

12:00 | 중식

13:45 | 토트넘 구장 투어 (90분간 진행, 성인 27파운드) ★사전 예약 필수

15:50 | 세인트 폴 대성당 / 밀레니엄 다리 / 테이트 모던

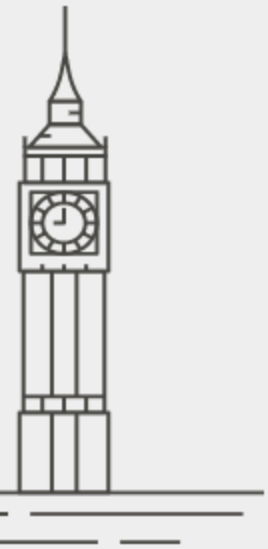
16:40 | 빅벤 / 국회의사당 / 웨스트 민스터 사원 / 런던아이 / 다우닝 가 10번지

17:30 | 숙소 도착 (종료)

## 요금표

1-3인	£ 500.00	- 인당 요금이 아닌 <b>차당 요금</b> 입니다.
4인	£ 520.00	- 숙소에서 픽업해 드리고 숙소로 다시 내려 드립니다.
5인	£ 550.00	- 숙소 <b>런던 센트럴 지역 기준 기본 요금</b> 입니다.
6인	£ 580.00	- 숙소 위치에 따라 추가 요금 있을 수 있습니다.
7인	£ 610.00	- 투어 차량의 종류는 <b>벤츠 V-class 8인승 밴</b> 입니다.

- **대영 박물관 1시간, 해양 박물관 20분 내부 가이드 투어 포함**  
- 주차, 혼잡통행료, 환경세, 유류비, 가이드비 차량 이용요금, 톨비 포함  
- 입장료, 점심 식사비 불포함



**블랙캡 투어**

프라이빗 단독 맞춤 차량 투어 전문 여행사.  
전문 지식을 갖춘 가이드로 여행의 재미와 품격을 더하세요.



## 투어 후기중 일부 발췌

첫 만남부터 자세히 설명을 해주어 영국에 대한 부담감도 없어지고, 저희를 배려한 적절한 일정 변경과 가이드님만의 최애 코스 소개.

한국에 와서도 와이프나 딸아이가 너무 좋다고 하여 블랙캡투어에 잘 신청했다고 칭찬도 받았습시다.

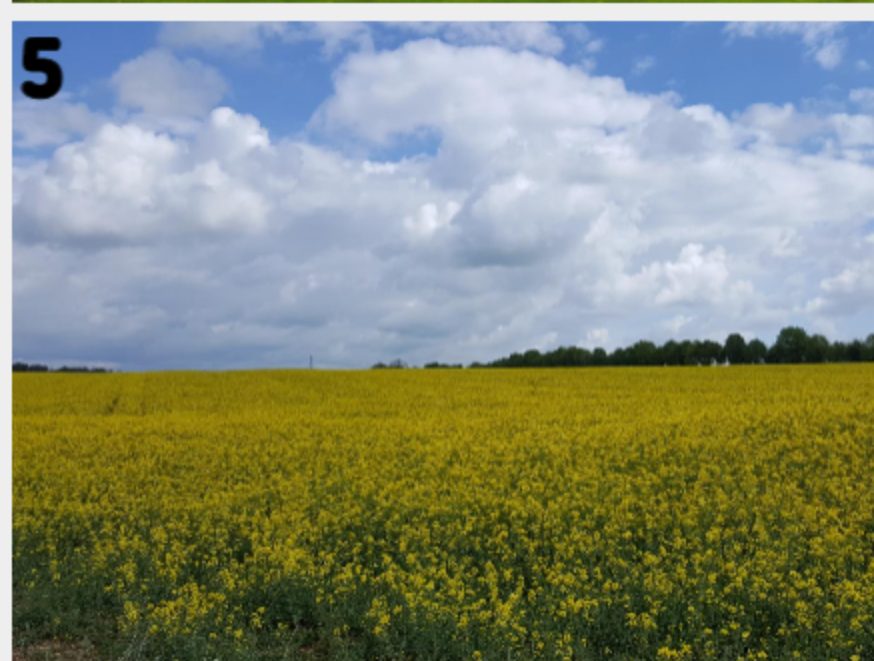
저희가 몰랐던 영국의 배경지식과 현지생활 이야기 등... 정말 좋았습시다.

- 이형호

**블랙캡 투어**

프라이빗 단독 맞춤 차량투어 전문 여행사.  
전문 지식을 갖춘 가이드로 여행의 재미와 품격을 더하세요.





## 옥스포드 코츠월드

1. 코츠월드 바이버리 마을 2. 럭셔리 벤츠 8인승 밴 in 옥스포드 3. 옥스포드 레드 클리프 카메라 4. 크라이스트 처치 칼리지 5. 코츠월드 유재꽃 밭



★ BEST ★

## 옥스포드 코츠월드

8:30AM - 6:30PM | 투어 소요 시간 10시간

08:30 | 숙소 출발

10:00 | 옥스포드 도착 크라이스트 처치 칼라지 입장 (성인 16파운드)

11:00 | 옥스포드 시티 투어 (보들레이언 도서관, 셸도니언 극장, 탄식의 다리)

11:30 | 자유 시간 / 기념품 구매 및 중식

13:30 | 옥스포드 출발

14:15 | 코츠월드 / 바이버리 마을 도착 자유 시간

15:20 | 코츠월드 / 버튼 온 더 워터 마을 도착 자유 시간

16:00 | 코츠월드 / 버튼 온 더 워터 마을 출발

18:30 | 숙소 도착 (종료)

## 요금표

1-3인	£ 500.00	- 인당 요금이 아닌 <b>차당 요금</b> 입니다.
4인	£ 520.00	- 숙소에서 픽업해 드리고 숙소로 다시 내려 드립니다.
5인	£ 550.00	- 숙소 <b>런던 센트럴 지역 기준 기본 요금</b> 입니다.
6인	£ 580.00	- 숙소 위치에 따라 추가 요금 있을 수 있습니다.
7인	£ 610.00	- 투어 차량의 종류는 <b>벤츠 V-class 8인승 밴</b> 입니다. - 주차, 혼잡통행료, 환경세, 유류비, 가이드비 차량 이용요금, 톨비 포함 - 입장료, 점식 식사비 불포함

**블랙캡 투어**

프라이빗 단독 맞춤 차량 투어 전문 여행사.  
전문 지식을 갖춘 가이드로 여행의 재미와 품격을 더하세요.

# 옥스포드 코츠월드 비스터

8AM - 8:30PM | 투어 소요 시간 12시간30분

08:00 | 숙소 출발

10:00 | 옥스포드 도착 크라이스트 처치 칼라지 입장 (성인 16파운드)

10:45 | 옥스포드 시티 투어 (보들레이언 도서관, 웰도니언 극장, 탄식의 다리)

11:30 | 옥스포드 출발

12:20 | 코츠월드 / 바이버리 마을 도착 자유 시간

14:45 | 코츠월드 / 버튼 온 더 워터 마을 도착 자유 시간

15:15 | 코츠월드 / 버튼 온 더 워터 마을 출발

16:10 | 비스터 빌리지 아울렛 도착 (쇼핑) **VP 10% 할인권 증정**

19:00 | 비스터 빌리지 출발

20:30 | 숙소 도착 (종료)

## 요금표

1-3인	£ 545.00	- 인당 요금이 아닌 <b>차당 요금</b> 입니다.
4인	£ 570.00	- 숙소에서 픽업해 드리고 숙소로 다시 내려 드립니다.
5인	£ 600.00	- 숙소 <b>런던 센트럴 지역 기준 기본 요금</b> 입니다.
6인	£ 630.00	- 숙소 위치에 따라 추가 요금 있을 수 있습니다.
7인	£ 660.00	- 투어 차량의 종류는 <b>벤츠 V-class 8인승 밴</b> 입니다. - 주차, 혼잡통행료, 환경세, 유류비, 가이드비 차량 이용요금, 톨비 포함 - 입장료, 점심 식사비 불포함

**블랙캡 투어**

프라이빗 단독 맞춤 차량 투어 전문 여행사.  
전문 지식을 갖춘 가이드로 여행의 재미와 품격을 더하세요.



## 투어 후기중 일부 발췌

영국 대학교 시스템을 잘 알게 된 옥스포드 투어 였는데, 특히, 헨리8세의 크라이스트 처치 칼리지를 설립할 당시의 영국 정치적 배경에 대한 이병준 가이드님의 설명은 압권이었습니다.

- 슈렉

**블랙캡 투어**

프라이빗 단독 맞춤 차량 투어 전문 여행사.  
전문 지식을 갖춘 가이드로 여행의 재미와 품격을 더하세요.

## 옥스포드 비스터

8:30AM - 7PM | 투어 소요 시간 10시간30분

08:30 | 숙소 출발

10:30 | 옥스포드 도착 크라이스트 처치 칼라지 입장 (성인 16파운드)

11:30 | 옥스포드 시티 투어 (보들레이언 도서관, 웰도니언 극장, 탄식의 다리)

12:00 | 자유 시간 기념품 구매

12:30 | 옥스포드 출발

13:00 | 비스터 빌리지 아울렛 도착 (중식 및 쇼핑) VIP 10% 할인권 증정

17:30 | 비스터 빌리지 출발 (쇼핑 시간 추가 가능, 시간당 추가요금 25파운드)

19:00 | 숙소 도착 (종료)

## 요금표

1-3인	£ 500.00	- 인당 요금이 아닌 <b>차당 요금</b> 입니다.
4인	£ 520.00	- 숙소에서 픽업해 드리고 숙소로 다시 내려 드립니다.
5인	£ 550.00	- 숙소 <b>런던 센트럴 지역 기준 기본 요금</b> 입니다.
6인	£ 580.00	- 숙소 위치에 따라 추가 요금 있을 수 있습니다.
7인	£ 610.00	- 투어 차량의 종류는 <b>벤츠 V-class 8인승 밴</b> 입니다. - 주차, 혼잡통행료, 환경세, 유류비, 가이드비 차량 이용요금, 톨비 포함 - 입장료, 점식 식사비 불포함

**블랙캡 투어**

프라이빗 단독 맞춤 차량 투어 전문 여행사.  
전문 지식을 갖춘 가이드로 여행의 재미와 품격을 더하세요.

## 코츠월드 비스터

8:30AM - 7PM | 투어 소요 시간 10시간30분

08:30 | 숙소 출발

10:30 | 바이버리 마을 도착 / 자유시간

11:00 | 바이버리 마을 출발

11:30 | 버튼 온더 워터 마을 도착 / 자유 시간 / 중식

13:30 | 버튼 온더 워터 마을 출발

14:30 | 비스터 빌리지 아울렛 도착 (중식 및 쇼핑) **VIP 10% 할인권 증정**

17:30 | 비스터 빌리지 출발 (쇼핑 시간 추가 가능, 시간당 추가요금 25파운드)

19:00 | 숙소 도착 (종료)

## 요금표

1-3인	£ 500.00	- 인당 요금이 아닌 <b>차당 요금</b> 입니다.
4인	£ 520.00	- 숙소에서 픽업해 드리고 숙소로 다시 내려 드립니다.
5인	£ 550.00	- 숙소 <b>런던 센트럴 지역 기준 기본 요금</b> 입니다.
6인	£ 580.00	- 숙소 위치에 따라 추가 요금 있을 수 있습니다.
7인	£ 610.00	- 투어 차량의 종류는 <b>벤츠 V-class 8인승 밴</b> 입니다. - 주차, 혼잡통행료, 환경세, 유류비, 가이드비 차량 이용요금, 톨비 포함 - 입장료, 점심 식사비 불포함

**블랙캡 투어**

프라이빗 단독 맞춤 차량 투어 전문 여행사.  
전문 지식을 갖춘 가이드로 여행의 재미와 품격을 더하세요.

## 코츠월드

9AM-6PM | 투어 소요 시간 9시간

09:00 | 숙소 출발

10:45 | 바이버리 마을 도착 / 자유시간

11:25 | 바이버리 마을 출발

11:50 | 버튼 온더 워터 마을 도착 중식 / 자유 시간

14:00 | 버튼 온더 워터 마을 출발

14:10 | 스토우 온 더 월드 마을 도착 자유 시간

15:00 | 스토우 온 더 월드 마을 출발

15:30 | 버포드 마을 도착 티타임

16:10 | 버포드 마을 출발

18:00 | 숙소 도착 (종료)

## 요금표

1-3인	£ 500.00	- 인당 요금이 아닌 <b>차당 요금</b> 입니다.
4인	£ 520.00	- 숙소에서 픽업해 드리고 숙소로 다시 내려 드립니다.
5인	£ 550.00	- 숙소 <b>런던 센트럴 지역 기준 기본 요금</b> 입니다.
6인	£ 580.00	- 숙소 위치에 따라 추가 요금 있을 수 있습니다.
7인	£ 610.00	- 투어 차량의 종류는 <b>벤츠 V-class 8인승 밴</b> 입니다. - 주차, 혼잡통행료, 환경세, 유류비, 가이드비 차량 이용요금, 톨비 포함 - 입장료, 점심 식사비 불포함

**블랙캡 투어**

프라이빗 단독 맞춤 차량 투어 전문 여행사.  
전문 지식을 갖춘 가이드로 여행의 재미와 품격을 더하세요.





**스톤헨지 바스 캐슬룸**

1. 로만 바스 2. 캐슬룸 3. 바스 펄트니 다리 4. 바스 로얄크레센트 5. 스톤헨지



## 투어 후기중 일부 발췌

이병준 가이드님은 영국 역사에 대해 다년간의 깊은 지식을 가지셔서 그런지 매우 디테일하면서도 정확한 전달을 해주신 점이 제가 평생 처음 후기를 쓰게 된 계기였구요.

스톤헨지역할에 관한 최신 학설과 마그나 카르타의 탄생 스토리, 바스와 로마군단, 조용하고 아름다운 코츠월드 캐슬콤까지 아주 알찬 투어였어요.

- 슈렉

**블랙캡 투어**

프라이빗 단독 맞춤 차량투어 전문 여행사.  
전문 지식을 갖춘 가이드로 여행의 재미와 품격을 더하세요.

★ BEST ★

## 스톤헨지 버스

8:00AM - 6:30PM | 투어 소요 시간 10시간30분

08:00 | 숙소 출발

10:00 | 스톤헨지 도착 (성인 24 파운드)

11:30 | 스톤헨지 출발

12:25 | 버스 전망 View 포인트 도착

12:40 | 버스 전망 View 포인트 출발

12:50 | 버스 시내 도착 자유 시간 (로만 버스 선택 입장, 버스애비, 펄트니 다리) / 중식

15:45 | 로얄 크레센트 도착

16:00 | 로얄 크레센트 출발

18:30 | 숙소 도착 (종료)

## 요금표

1-3인	£ 520.00	- 인당 요금이 아닌 <b>차당 요금</b> 입니다.
4인	£ 540.00	- 숙소에서 픽업해 드리고 숙소로 다시 내려 드립니다.
5인	£ 570.00	- 숙소 <b>런던 센트럴 지역 기준 기본 요금</b> 입니다.
6인	£ 600.00	- 숙소 위치에 따라 추가 요금 있을 수 있습니다.
7인	£ 630.00	- 투어 차량의 종류는 <b>벤츠 V-class 8인승 밴</b> 입니다. - <b>스톤헨지 내부 40분 가이드 투어 포함</b> - 주차, 혼잡통행료, 환경세, 유류비, 가이드비 차량 이용요금, 톨비 포함 - 입장료, 점심 식사비 불포함

**블랙캡 투어**

프라이빗 단독 맞춤 차량 투어 전문 여행사.  
전문 지식을 갖춘 가이드로 여행의 재미와 품격을 더하세요.

★ BEST ★

## 스톤헨지 버스 캐슬쿰

8:00AM - 7:30PM | 투어 소요 시간 11시간30분

08:00 | 숙소 출발

10:00 | 스톤헨지 도착 (성인 24 파운드)

11:10 | 스톤헨지 출발

12:05 | 버스 전망 View 포인트 도착

12:20 | 버스 전망 View 포인트 출발

12:30 | 버스 시내 도착 중식 후 자유 시간 (로만 버스, 버스애비, 펄트니 다리)

15:35 | 로얄 크레센트로 도착

15:45 | 로얄 크레센트 출발

16:20 | 캐슬쿰 도착

17:00 | 캐슬쿰 출발

19:30 | 숙소 도착 (종료)

## 요금표

- |      |          |  |
|------|----------|--|
| 1-3인 | £ 550.00 | - 인당 요금이 아닌 <b>차당 요금</b> 입니다.  |
| 4인   | £ 570.00 | - 숙소에서 픽업해 드리고 숙소로 다시 내려 드립니다.   |
| 5인   | £ 600.00 | - 숙소 <b>런던 센트럴 지역 기준 기본 요금</b> 입니다.  |
| 6인   | £ 630.00 | - 숙소 위치에 따라 추가 요금 있을 수 있습니다.   |
| 7인   | £ 660.00 | - 투어 차량의 종류는 <b>벤츠 V-class 8인승 밴</b> 입니다.<br>- <b>스톤헨지 내부 40분 가이드 투어 포함</b><br>- 주차, 혼잡통행료, 환경세, 유류비, 가이드비 차량 이용요금, 톨비 포함<br>- 입장료, 점심 식사비 불포함 |

**블랙캡 투어**

프라이빗 단독 맞춤 차량 투어 전문 여행사.  
전문 지식을 갖춘 가이드로 여행의 재미와 품격을 더하세요.



## 버스 코츠월드

8:00AM - 7:00PM | 투어 소요 시간 11시간

08:00 | 숙소 출발

10:20 | 버스 전망 View 포인트 도착

10:35 | 버스 시내로 출발

10:45 | 버스 시내 도착 후 자유 시간 (로만 버스 선택 입장, 버스애비, 펄트니 다리) 및 중식

13:00 | 로얄 크레센트 도착

13:15 | 로얄 크레센트 출발

14:40 | 코츠월드 바이버리 마을 도착

15:10 | 바이버리 출발

15:40 | 코츠월드 버튼 온 더 워터 마을 도착

16:30 | 버튼 온 더 워터 마을 출발

19:00 | 숙소 도착 (종료)

## 요금표

1-3인	£ 530.00	- 인당 요금이 아닌 <b>차당 요금</b> 입니다.
4인	£ 550.00	- 숙소에서 픽업해 드리고 숙소로 다시 내려 드립니다.
5인	£ 580.00	- 숙소 <b>런던 센트럴 지역 기준 기본 요금</b> 입니다.
6인	£ 610.00	- 숙소 위치에 따라 추가 요금 있을 수 있습니다.
7인	£ 640.00	- 투어 차량의 종류는 <b>벤츠 V-class 8인승 밴</b> 입니다. - 주차, 혼잡통행료, 환경세, 유류비, 가이드비 차량 이용요금, 톨비 포함 - 입장료, 점심 식사비 불포함

**블랙캡 투어**

프라이빗 단독 맞춤 차량 투어 전문 여행사.  
전문 지식을 갖춘 가이드로 여행의 재미와 품격을 더하세요.

## 투어 후기중 일부 발췌

고향 같은 곳인 영국을 부모님을 처음으로 모시고 갔던 거라, 정말 부모님들께 좋은 기억이 되었으면 좋겠다는 바램이 컸었거든요~

가이드님 덕분에 성공했네요! ㅎㅎ

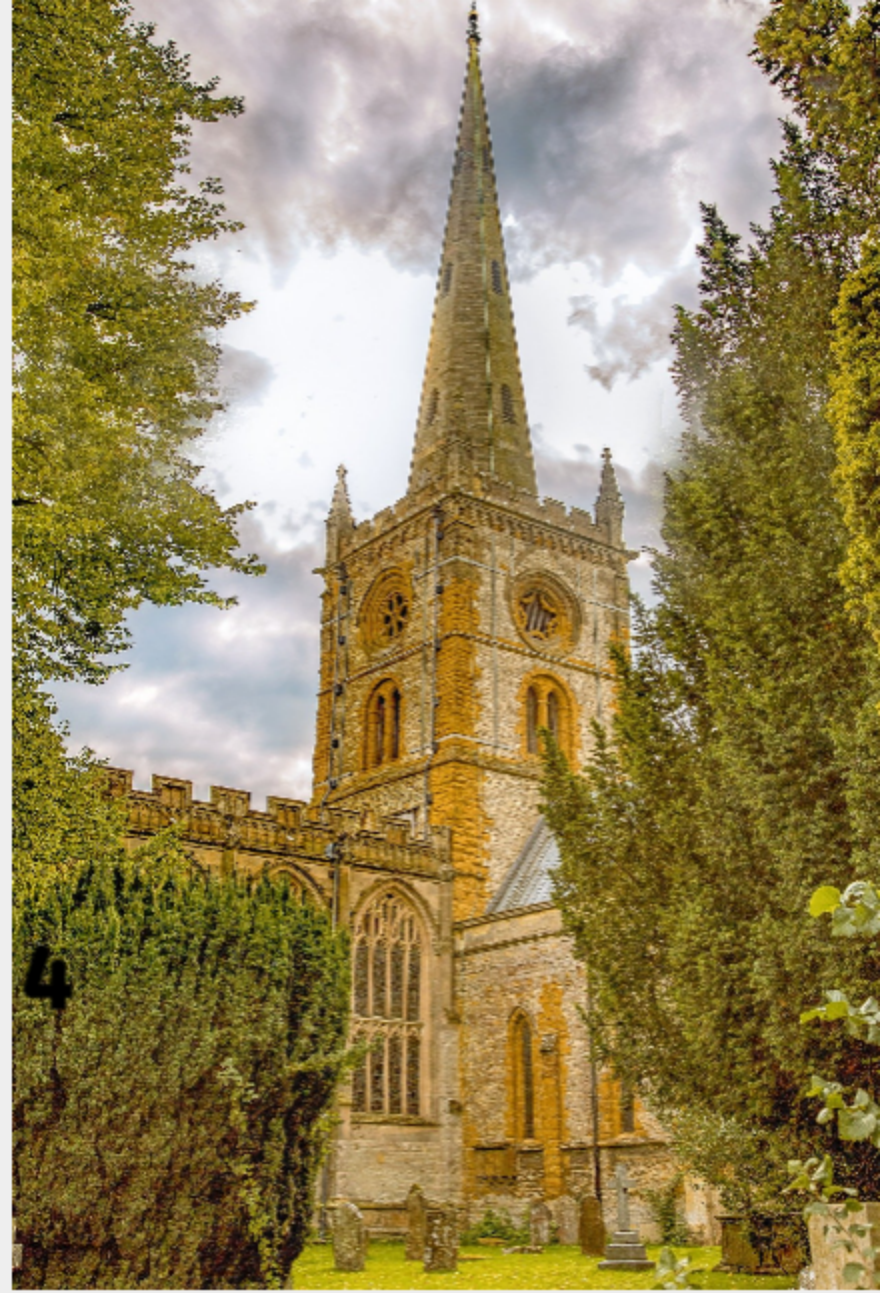
이번에 영국, 미국, 캐나다 일정이었는데 영국이 제일 좋았다고 하시더라고요!

- 황유아

**블랙캡 투어**

프라이빗 단독 맞춤 차량투어 전문 여행사.  
전문 지식을 갖춘 가이드로 여행의 재미와 품격을 더하세요.





## 셰익스피어 생가

1. 셰익스피어 동상 2. 로얄 셰익스피어 컴퍼니 내부 모습 3. 로얄 셰익스피어 컴퍼니  
4. 홀리 트리니티 처치 (무덤) 5. 셰익스피어 생가



## 셰익스피어 생가 코츠월드

8:30AM - 6:30PM | 투어 소요 시간 10시간

08:30 | 숙소 출발

11:00 | 스트랫 포드 어폰 에이번 도착 (셰익스피어 생가 입장 성인 26.5파운드)

12:00 | 중식

13:00 | 트리니티 교회 (셰익스피어 무덤 기부 2파운드, 로얄 셰익스피어 컴퍼니 극장)

13:40 | 스트랫 포드 어폰 에이번 출발

14:20 | 코츠월드 버튼 온더 워터 마을 도착

15:20 | 버튼 온더 워터 마을 출발

15:45 | 바이버리 마을 도착

16:30 | 바이버리 마을 출발

18:30 | 숙소 도착 (종료)

## 요금표

1-3인	£ 530.00	- 인당 요금이 아닌 <b>차당 요금</b> 입니다.
4인	£ 550.00	- 숙소에서 픽업해 드리고 숙소로 다시 내려 드립니다.
5인	£ 580.00	- 숙소 <b>런던 센트럴 지역 기준 기본 요금</b> 입니다.
6인	£ 610.00	- 숙소 위치에 따라 추가 요금 있을 수 있습니다.
7인	£ 640.00	- 투어 차량의 종류는 <b>벤츠 V-class 8인승 밴</b> 입니다. - 주차, 혼잡통행료, 환경세, 유류비, 가이드비 차량 이용요금, 톨비 포함 - 입장료, 점심 식사비 불포함

**블랙캡 투어**

프라이빗 단독 맞춤 차량 투어 전문 여행사.  
전문 지식을 갖춘 가이드로 여행의 재미와 품격을 더하세요.

## 셰익스피어 생가 블렌하임궁

8:30AM - 6:30PM | 투어 소요 시간 10시간

08:30 | 숙소 출발

10:30 | 성마틴 성당 (원스톤 처칠 묘)

10:40 | 블렌하임 궁 (처칠 생가) 성인 31 파운드

13:00 | 점심 식사 후 출발

14:00 | 스트랫 포드 어폰 에이번 도착

14:15 | 셰익스피어 생가 성인 26.5파운드

15:15 | 그래머 스쿨, 로얄 셰익스피어 컴퍼니

15:30 | 트리니티 교회 (셰익스피어 묘 기부 2파운드)

16:00 | 스트랫 포드 어폰 에이번 출발

18:30 | 숙소 도착 (종료)

## 요금표

1-3인	£ 520.00	- 인당 요금이 아닌 <b>차당 요금</b> 입니다.
4인	£ 540.00	- 숙소에서 픽업해 드리고 숙소로 다시 내려 드립니다.
5인	£ 570.00	- 숙소 <b>런던 센트럴 지역 기준 기본 요금</b> 입니다.
6인	£ 600.00	- 숙소 위치에 따라 추가 요금 있을 수 있습니다.
7인	£ 630.00	- 투어 차량의 종류는 <b>벤츠 V-class 8인승 밴</b> 입니다. - 주차, 혼잡통행료, 환경세, 유류비, 가이드비 차량 이용요금, 톨비 포함 - 입장료, 점심 식사비 불포함

**블랙캡 투어**

프라이빗 단독 맞춤 차량 투어 전문 여행사.  
전문 지식을 갖춘 가이드로 여행의 재미와 품격을 더하세요.

## 투어 후기중 일부 발췌

일주일간 엄마모시고 첫 모녀여행을 갔습니다. 여행다니면서 그나라의 유명한 관광명소를 그냥 점만찍고왔다는 기분이 들 때가 많았는데..

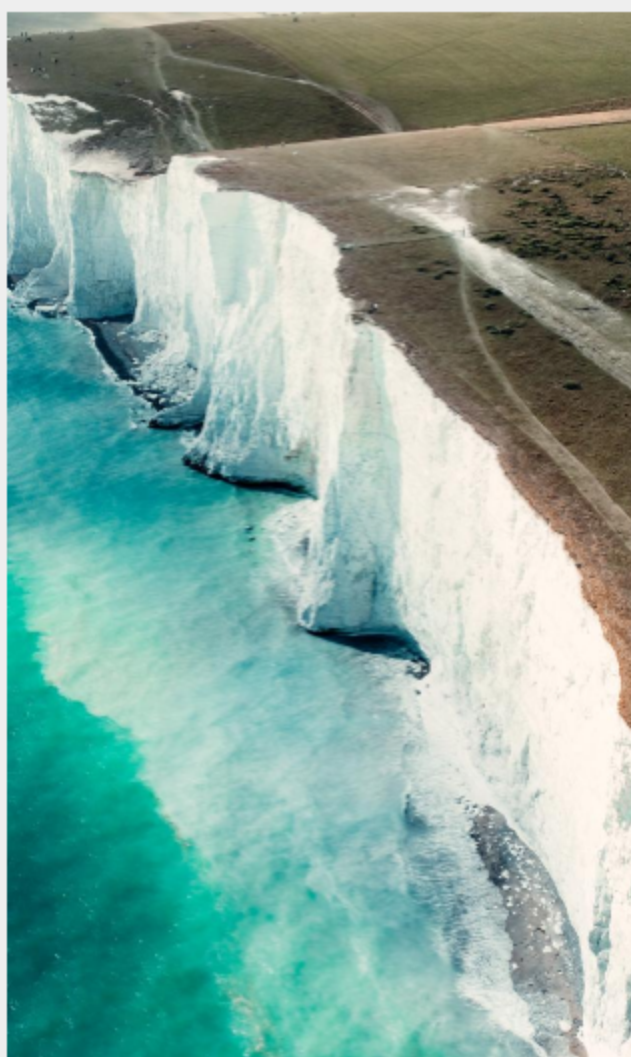
이번엔 일주일의 반이상의 일정을 가이드님의 도움을 받아 영국 런던..그리고 외곽까지 정말 자세히 들여다본 기분이었어요..

- 이주원

**블랙캡 투어**

프라이빗 단독 맞춤 차량투어 전문 여행사.  
전문 지식을 갖춘 가이드로 여행의 재미와 품격을 더하세요.





## 세븐 시스터즈

세븐 시스터즈 유난히 하얀 절벽이 총 7개의 봉우리에 걸쳐 있다고 해서 칠자매 절벽으로 불린다. 하지만 실제론 8개의 봉우리가 있다고 한다.



★ BEST ★

## 세븐시스터즈

9AM-6PM | 투어 소요 시간 9시간

09:00 | 숙소 출발

11:00 | 세븐 시스터즈 전망 View 포인트 도착

11:40 | 전망 포인트 출발

12:10 | 비치헤드 식당 도착 중식

13:10 | 비치헤드에서 벌링갭으로 이어지는 길 트레킹 (걷기 쉬운 코스)

15:10 | 벌링갭 도착 (두시간이 걸리지만, 실제 걷는 시간 1시간 20분)

16:00 | 벌링갭에서 출발

18:00 | 숙소 도착 (종료)

## 요금표

1-3인	£ 500.00	- 인당 요금이 아닌 <b>차당 요금</b> 입니다.
4인	£ 520.00	- 숙소에서 픽업해 드리고 숙소로 다시 내려 드립니다.
5인	£ 550.00	- 숙소 <b>런던 센트럴 지역 기준 기본 요금</b> 입니다.
6인	£ 580.00	- 숙소 위치에 따라 추가 요금 있을 수 있습니다.
7인	£ 610.00	- 투어 차량의 종류는 <b>벤츠 V-class 8인승 밴</b> 입니다. - 주차, 혼잡통행료, 환경세, 유류비, 가이드비 차량 이용요금, 톨비 포함 - 입장료, 점심 식사비 불포함

**블랙캡 투어**

프라이빗 단독 맞춤 차량 투어 전문 여행사.  
전문 지식을 갖춘 가이드로 여행의 재미와 품격을 더하세요.

★ BEST ★

## 세븐시스터즈/라벤더 팜

Only 6월, 7월, 8월 라벤더 팜 개장 시기에만

9AM - 6PM | 투어 소요 시간 9시간

09:00 | 숙소 출발

10:20 | 메이 필드 라벤더 팜 도착 (입장료 4.50파운드)

11:20 | 라벤더 팜 출발

12:50 | 비치헤드 식당 도착 중식

13:40 | 비치헤드에서 벌링갭으로 이어지는 길 트레킹 (걷기 쉬운 코스)

15:40 | 벌링갭 도착 (두시간이 걸리지만, 실제 걷는 시간 1시간 20분)

16:00 | 벌링갭에서 출발

18:00 | 숙소 도착 (종료)

## 요금표

1-3인	£ 530.00	- 인당 요금이 아닌 <b>차당 요금</b> 입니다.
4인	£ 550.00	- 숙소에서 픽업해 드리고 숙소로 다시 내려 드립니다.
5인	£ 580.00	- 숙소 <b>런던 센트럴 지역 기준 기본 요금</b> 입니다.
6인	£ 610.00	- 숙소 위치에 따라 추가 요금 있을 수 있습니다.
7인	£ 640.00	- 투어 차량의 종류는 <b>벤츠 V-class 8인승 밴</b> 입니다. - 주차, 혼잡통행료, 환경세, 유류비, 가이드비 차량 이용요금, 톨비 포함 - 입장료, 점심 식사비 불포함

**블랙캡 투어**

프라이빗 단독 맞춤 차량 투어 전문 여행사.  
전문 지식을 갖춘 가이드로 여행의 재미와 품격을 더하세요.





## 라벤더 팜

6월 7월 8월에만 방문 가능한 인스타 맛집 '라벤더 팜'.



## 비스터 빌리지

이동 시간 불 포함

아래 요금은 아울렛 도착 시간을 기준으로 쇼핑 시간 3시간 기준 기본 요금입니다.

쇼핑 시간 추가를 원하시면 추가 1시간당 35파운드 추가 요금이 부과 됩니다.

비스터 빌리지 파트너사 VIP 10프로 할인권 제공해 드립니다.

주차비, 혼잡통행료, 환경세, 운전, 유류비, 차량이용요금, 톨비등 포함 입니다.

쇼핑비 및 점심 식사비 불포함 입니다.

비스터 빌리지 운행 차량은 승용차부터 7인승 밴 및 8인승 밴등 인원수에 따라 별도 배정 됩니다.

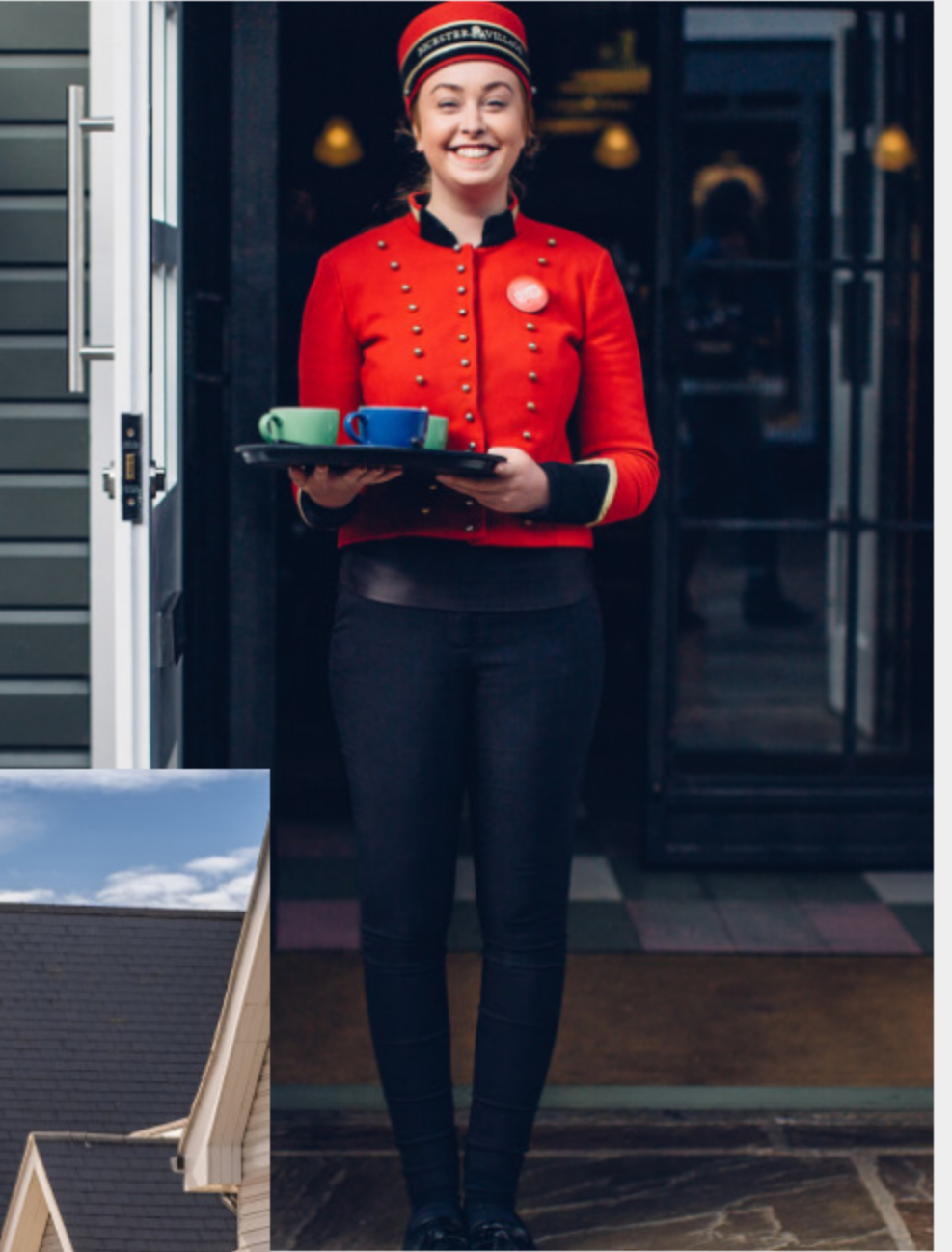
## 요금표

1-3인	£ 345.00	- 인당 요금이 아닌 <b>차당 요금</b> 입니다.
4인	£ 365.00	- 숙소에서 픽업해 드리고 숙소로 다시 내려 드립니다.
5인	£ 395.00	- 숙소 <b>런던 센트럴 지역 기준 기본 요금</b> 입니다.
6인	£ 425.00	- 숙소 위치에 따라 추가 요금 있을 수 있습니다.
7인	£ 455.00	- 투어 차량의 종류는 <b>인원에 따라 배정</b> 됩니다.

**블랙캡 투어**

프라이빗 단독 맞춤 차량 투어 전문 여행사.  
전문 지식을 갖춘 가이드로 여행의 재미와 품격을 더하세요.

# 비스터 빌리지





## 투어 후기중 일부 발췌

영국여행을 내년에도 하고 싶게 저와 그리고 무엇보다도 저희 두 아이들 기대할 수 있게 해주셔서 감사합니다~

2020년 여름.. 이 곳에 다시 오기를 기대하는 마음으로 저희 가족은 각자의 일상에서 더 충실할 수 있을 것 같습니다!!

정말 감사합니다!

- 채규희

**블랙캡 투어**

프라이빗 단독 맞춤 차량투어 전문 여행사.  
전문 지식을 갖춘 가이드로 여행의 재미와 품격을 더하세요.